



CURSOS DE INGLÉS "KIDS&US" (2024-2025)



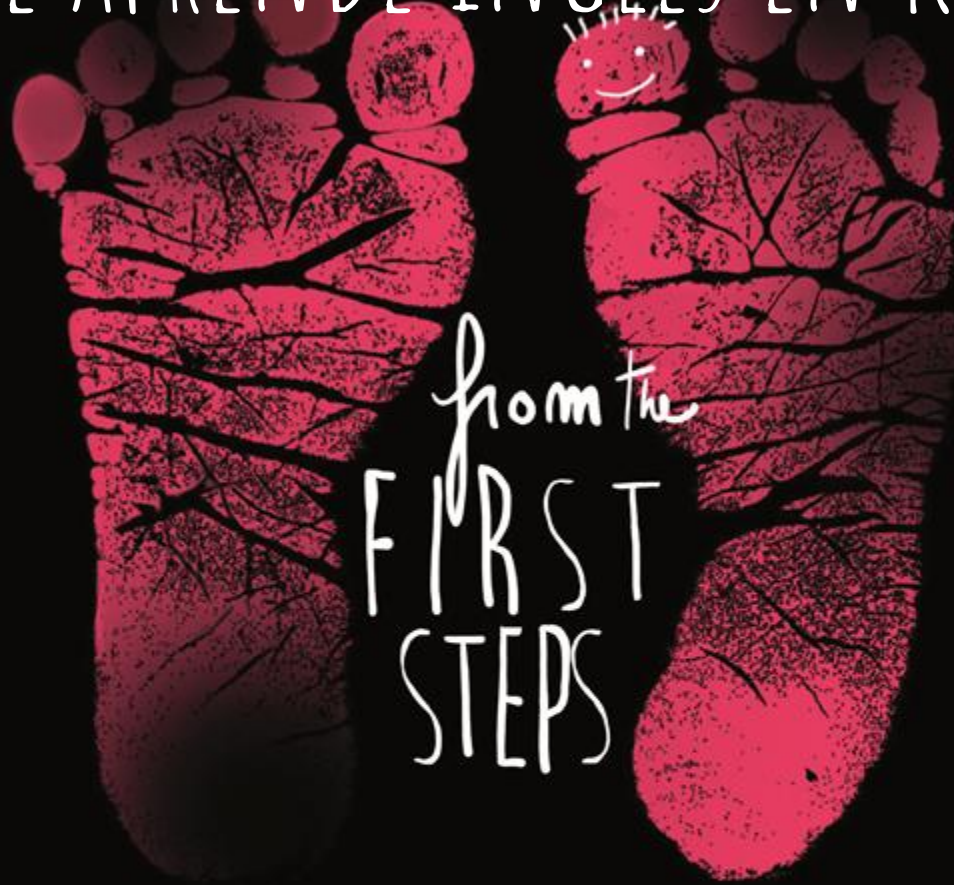
EN **SAFA TRILEMA**

Kids&Us® *Natural English*
language school

SOWING THE SEEDS OF LANGUAGE

* SEMBRANDO LAS SEMILLAS DEL LENGUAJE

¿CÓMO SE APRENDE INGLÉS EN KIDS&US?



Kids&Us acompaña a los niños en el aprendizaje de la lengua desde las primeras palabras hasta el dominio del nuevo idioma.

Nuestra metodología pretende aprovechar los recursos innatos de los que dispone un niño al nacer para aprender cualquier lengua. Sabemos que un niño está programado para el lenguaje como lo está un pájaro para volar.

Si empezamos a aprender la lengua materna desde el primer día de vida, ¿por qué en el caso de una lengua extranjera tendría que ser distinto?

INICIAMOS LA ENSEÑANZA DESDE LOS PRIMEROS AÑOS DE VIDA
PARA ENSEÑAR INGLÉS REPRODUCIENDO EL
PROCESO **NATURAL** DE ADQUISICIÓN DE LA LENGUA MATERNA





TRABAJAMOS LA GRAMÁTICA
DE MANERA PRÁCTICA E INCONSCIENTE




CON JUEGOS Y CANCIONES



TODOS LOS DÍAS
ESCUCHAMOS UN
AUDIO EN CASA...




LISTENING



CAN I HAVE
A PENCIL PLEASE?

INMERSIÓN LINGÜÍSTICA:
¡NO TRADUCIMOS NADA!

A black and white photograph showing a lion on the left and a young man on the right, both in profile and looking towards each other. The background is a brick wall. The text is overlaid on the image.

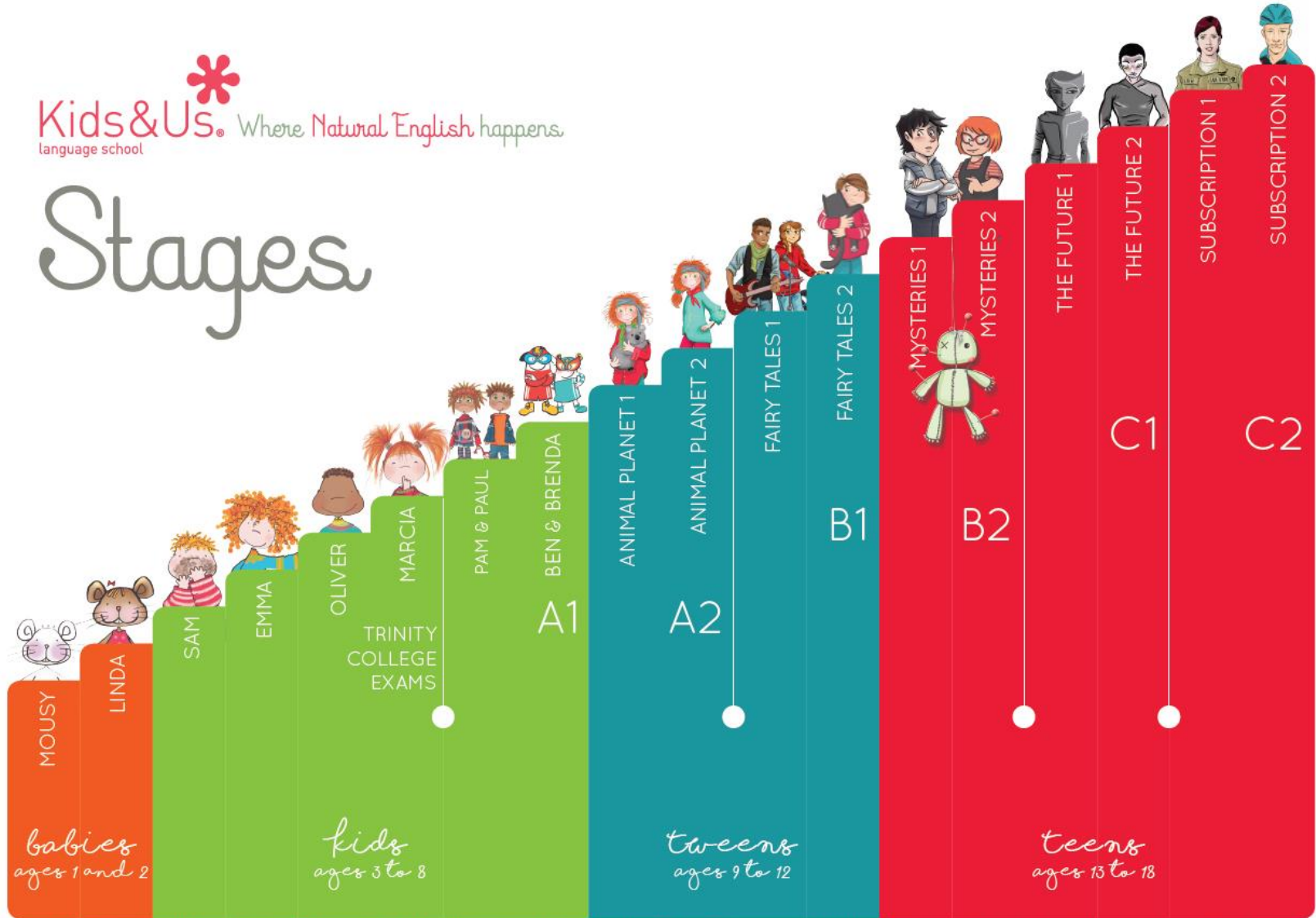
HACEMOS UN SEGUIMIENTO DEL ALUMNO
TRAS CADA SESIÓN

ELABORAMOS **INFORMES** DE EVALUACIÓN
TRIMESTRALES

NUESTRO MÉTODO
LES ACOMPAÑA DURANTE
TODO EL APRENDIZAJE
DEL INGLÉS:
DE 1 A LOS 18 AÑOS



Stages



The information regarding the official examinations of Trinity and Cambridge reflects the content equivalence between these tests and Kids&Us courses. Once it has been verified that the student is adequately prepared, the centre will recommend when students can take these exams.

GESTIÓN DE LAS CLASES:

- CARGA LECTIVA: 60 MINUTOS/SEMANA (*SALVO "BEN&BRENDA" (90") Y "ANIMAL PLANET 1" (120"))
- HORARIO: MEDIODÍA
- ALUMNOS/ GRUPO: 8
- CURSOS: 1º INFANTIL - 6º PRIMARIA



ACCESO ALUMNOS NUEVOS:

- "SAM": 1º INFANTIL
- "EMMA": 2º Y 3º INFANTIL
- "OLIVER": 1º Y 2º PRIMARIA
- "MARCIA": 2º Y 3º PRIMARIA (*PREVIO TEST)
- "PAM&PAUL": 3º Y 4º PRIMARIA (*PREVIO TEST)
- "BEN&BRENDA": 3º, 4º Y 5º PRIMARIA (*TEST)

DÍAS Y HORARIOS DE IMPARTICIÓN:

- "SAM": VIERNES (15:00-16:00)
- "EMMA" – "OLIVER" – "MARCIA": JUEVES (14:00-15:00)
- "PAM&PAUL": MARTES (14:00-15:00)
- "BEN&BRENDA": MARTES (13:30-15:00)
- "ANIMAL PLANET 1":
MIÉRCOLES + VIERNES
(14:00-15:00)



DÍAS Y HORARIOS DE IMPARTICIÓN:

(* GRUPOS NUEVOS)

EN CASO DE APERTURA DE ALGÚN GRUPO NUEVO, ESTE NO COINCIDIRÁ EL MISMO DÍA CON EL OTRO GRUPO DE SU MISMO NIVEL.

(*EL MISMO TEACHER NO PUEDE ESTAR EN DOS SITIOS A LA VEZ!)



TARIFAS:

- **MATRÍCULA:** 78€ (SEPTIEMBRE) - *¡SECRETARÍA!
- **MATERIALES:** 92€ (OCTUBRE) / 98€ EN "BEN&BRENDA" / 145€ EN "ANIMAL PLANET 1"
- **CUOTA MENSUAL:** 84€ (OCTUBRE-JUNIO) / 105€ EN "BEN&BRENDA" (1,5H) / 124€ EN "ANIMAL PLANET 1" (2H)



INSCRIPCIONES NUEVOS ALUMNOS:

- PASOS A SEGUIR:

1. RELLENA EL FORMULARIO ONLINE HASTA EL 20 DE SEPTIEMBRE.
2. EL CENTRO TE CONFIRMARÁ LA PLAZA.
(*SEGUIREMOS EL ORDEN DE SOLICITUD!)
3. ABONA LA MATRÍCULA EN SECRETARÍA HASTA EL 27 DE SEPTIEMBRE.

INICIO DE CURSO:

- GRUPOS MARTES: 1 OCTUBRE
- GRUPOS JUEVES: 3 OCTUBRE
- GRUPO VIERNES: 27 SEPTIEMBRE!

*(EN JUNIO, TODOS LOS GRUPOS FINALIZARÁN DURANTE LA ÚLTIMA SEMANA DE COLEGIO)

Thank You



SOWING THE SEEDS OF LANGUAGE

Kids&Us  Natural English
language school